

Le Conseil départemental acteur
majeur du développement durable

PLAN D'AMÉNAGEMENT FORESTIER

FORÊT DÉPARTEMENTALE DE L'HAUTIL

L'aménagement forestier, document de gestion durable de la forêt, établi pour la période 2011-2030 prévoit plusieurs coupes en 2020 sur les parcelles 7, 11 et 13 sur les communes de Boisemont et Jouy-le-Moutier.

PROGRAMME DES TRAVAUX SYLVICOLES

Septembre 2020 – Avril 2021

- Coupes de sécurisation le long des allées forestières
- Coupes de cloisonnement pour limiter le tassement des sols par les engins lors de l'exploitation forestière. Ces coupes permettent de créer des micro-lisières à l'intérieur des boisements
- Coupes d'amélioration pour favoriser la croissance des plus beaux arbres

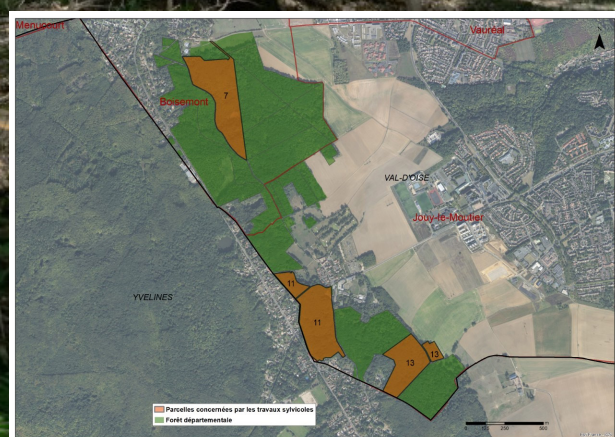
**Pour votre sécurité et la protection
des milieux fragiles nous vous invitons
à ne pas sortir des sentiers existants**

INFORMATIONS AUX USAGERS

Ces travaux vont engendrer temporairement des désagréments :

- Modification du paysage
- Ornières
- Stockage du bois en bordure de chemin

**Une remise en état de la forêt est
toujours prévue en fin de chantier**



Contact : Florian Gerbaud, florian.gerbaud@valdoise.fr