

QUI ?

Cet espace de parole est proposé par **différents professionnels travaillant auprès d'adolescents** et issus des champs suivants :

- soin
- éducation
- travail social

Deux d'entre eux accueilleront les parents et accompagneront chaque groupe.

POUR QUI ?

➤ **Pour tout parent** qui traverse avec son adolescent une période difficile.

QUOI ?

Un lieu d'échange entre parents d'adolescents sur leur vécu en tant que mère, femme, père, homme, ex-adolescent(e), adulte. Qu'est ce que cela bouscule, renvoie, produit dans la famille ? Quelle rencontre faisons-nous avec notre adolescent ?

POURQUOI ?

- Prendre le temps de parler de l'adolescence.
- Rencontrer d'autres façons de voir et de vivre l'adolescence.
- Prendre du recul, de la distance par rapport à son propre vécu.
- S'interroger sur les effets de l'adolescence sur soi, sur la famille.
- Échanger - des idées, des expériences, des sentiments, avec d'autres parents.
- S'apporter mutuellement des possibilités nouvelles.

QUAND ?

Deux formules :

- **En accueil**, ouvert chaque premier et troisième jeudi du mois de 18h30 à 20h, sur inscription.
- **En s'inscrivant à un groupe** (de 4 à 8 personnes), organisé sur l'espace-temps d'un trimestre à raison d'une rencontre par mois (le jeudi de 19h à 20h30), reconductible à la demande du groupe.

OÙ ?

Dans les locaux de PassAge, Maison de l'Adolescent à Cergy, parvis de la préfecture (plan au dos).

➤ **Contact :**

☎ 01 30 17 42 05



Un espace de parole entre parents

Les parents sont souvent les premiers sollicités par les transformations de leur enfant à l'adolescence.

Ils sont en proie eux-mêmes à de multiples questionnements les renvoyant aux propres difficultés de leur adolescence.

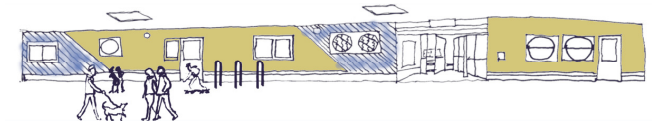
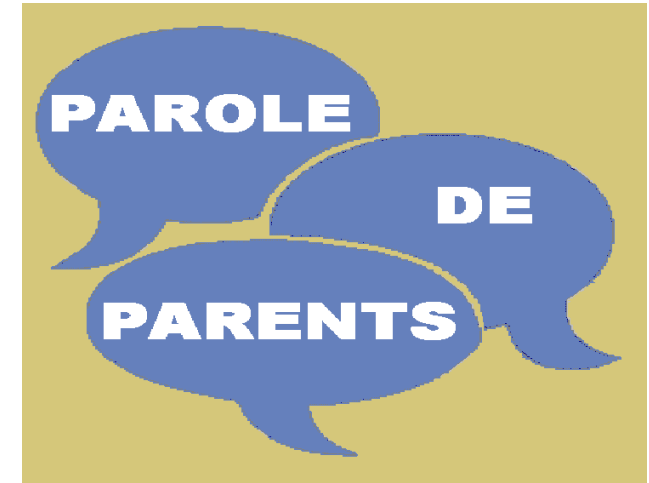
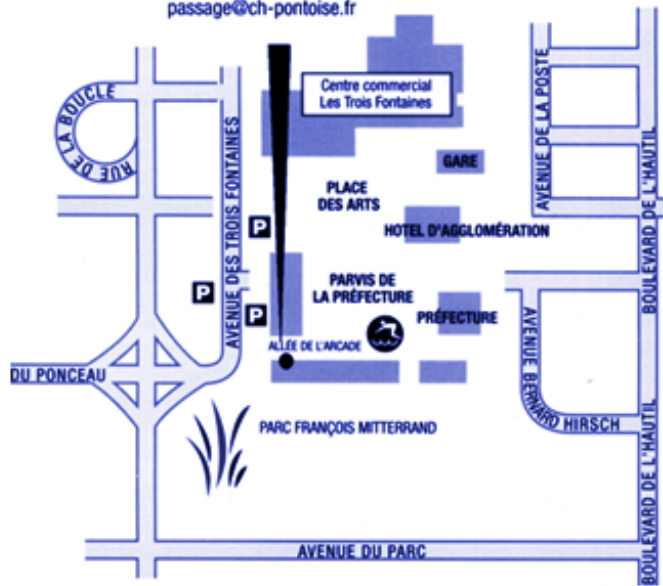
Leur travail s'avère complexe.

Le temps de l'adolescence réinterroge chacun dans la place qu'il occupe dans la famille.

Les parents sont ainsi amenés à remettre en question leur rôle face à ces adultes en devenir ; et si les regards se croisent souvent, l'incompréhension mutuelle demeure parfois.

« Ce projet a bénéficié d'un soutien de la Fondation des Hôpitaux à travers son programme de fonds d'aide d'urgence national pour la santé mentale des adolescents et jeunes adultes. »

Parvis de la Préfecture - allée de l'Arcade - 95000 Cergy
Tél. : 01 30 17 42 05
passage@ch-pontoise.fr



Un espace de parole pour les parents d'adolescents



une institution de référence pour la santé des adolescent·e·s et des jeunes adultes



PREFECTURE DU VAL D'OISE



Maison de l'adolescent et du jeune adulte
Parvis de la préfecture
3, allée de l'arcade
CERGY

